

Checkliste Kinder:

Konzentrationschwierigkeiten in der Schule

Nimmt zum Lesen immer einen Finger zur Hilfe

Kriecht förmlich in das Buch oder zur Tischnähe beim Lesen, Malen, etc.

Malt beim Ausmalen ständig über den Rand

Das Schriftbild läuft ständig schief weg

Eckt öfter an Tür-rahmen oder stolpert

Kopfschmerzen

Kopfschiefhaltung

ja	nein

Sollten Sie für sich oder Ihr Kind mindestens 2x „Ja“ angekreuzt haben, wäre eine optometrische Augenvermessung sinnvoll.

Eine Rücksprache mit Ihrem behandelnden Augenarzt ist für uns in jedem dieser Fälle selbstverständlich!

„Die Optometrie ist eine umfangreiche Vermessung Ihrer visuellen Wahrnehmung. Das Ziel der Optometrie ist die bestmögliche, dreidimensionale Sehqualität zu erreichen.“ Hierfür werden zusätzlich zum „normalen“ Sehtest viele verschiedene Screeningmessungen (Augeninnendruck, Netzhaut, Kontrastsehen, Farbsehen) sowie eine Vermessung der muskulären Ausrichtung beider Augen durchgeführt. Gibt es hier Auffälligkeiten kann eine entsprechende Korrektur in einer Brille vielleicht Abhilfe schaffen.

Vereinbaren Sie noch heute einen Termin mit uns - Wir nehmen uns gerne die Zeit mit Ihnen in einem umfangreichen Vorgespräch die bestmögliche Vermessung für Sie vorzubereiten.

Besser sehen – Mehr entdecken



RIENHÖFER
AUGENOPTIK
Inh. Peter Rienhöfer

Kleppingstraße 1
58239 Schwerte

Tel. 0 23 04 - 25 44 52
Fax. 0 23 04 - 25 44 53

schwerte@rienhoefer.de



RIENHÖFER
AUGENOPTIK oHG
Inh. Peter Rienhöfer
& Corinna Kosmal

Rathausplatz 44
59423 Unna

Tel. 0 23 03 - 67 669 66
Fax. 0 23 03 - 67 669 65

unna@rienhoefer.de

Wir sind für Sie da:

Mo - Fr 9.00 - 18.30 Uhr
Sa 9.00 - 14.00 Uhr

Mo - Fr 9.30 - 18.30 Uhr
Sa 9.30 - 14.30 Uhr

Was bedeutet eigentlich

Optometrie?



Vielleicht haben Sie auch einige Probleme, für die Sie bisher keine Lösung gefunden haben und die Sie nicht unbedingt mit den Augen in Verbindung bringen würden...

 **RIENHÖFER**
AUGENOPTIK

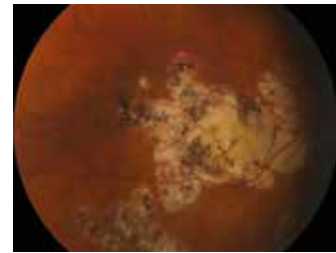
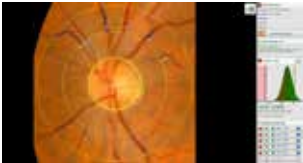
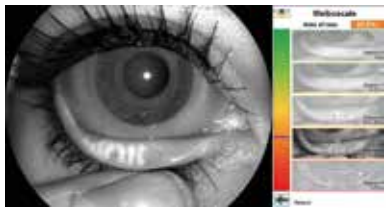
Besser sehen - Mehr entdecken

Netzhaut-Screening

Empfehlenswert ab dem 40. Lebensjahr und/oder bei erhöhtem Blutdruck, Rauchern, erheblicher Vorbelastung.



Vereinbaren Sie noch heute einen Termin.



Mit der **berührungsfreien Messung** sehen Sie Ihr Auge von einer ganz anderen Seite. Außerdem lassen sich innerhalb von **drei Minuten** mögliche Veränderungen der Netzhaut mittels **digitaler Fotografie** darstellen, die Einfluss auf Ihre Sehgewohnheiten haben können.

Eine Rücksprache mit Ihrem behandelnden Augenarzt ist für uns in jedem dieser Fälle selbstverständlich!

Kreuzen Sie bitte an:

Checkliste Erwachsene:

- Kopfschmerzen
- Schwindel
- Kieferschmerzen/Stellungsprobleme
- Wörter laufen zusammen
- Wackelbilder/Doppelbilder
- Text mehrfach lesen um den Sinn zu verstehen
- Häufige Verspannungen oder Blockade der Hals- oder Brustwirbelsäule
- Ein Auge zukneifen um etwas besser zu erkennen
- Spannungsschmerzen in Stirn- oder Schläfenbereich
- Übelkeit während des Autofahren oder bei Karussellfahrten
- Schnelles Ermüden

	ja	nein
Kopfschmerzen		
Schwindel		
Kieferschmerzen/Stellungsprobleme		
Wörter laufen zusammen		
Wackelbilder/Doppelbilder		
Text mehrfach lesen um den Sinn zu verstehen		
Häufige Verspannungen oder Blockade der Hals- oder Brustwirbelsäule		
Ein Auge zukneifen um etwas besser zu erkennen		
Spannungsschmerzen in Stirn- oder Schläfenbereich		
Übelkeit während des Autofahren oder bei Karussellfahrten		
Schnelles Ermüden		